

# Mobilní kompresory

Výkonní pomocníci pro každé použití

scneider

alreysteme



**Efektivní systémy  
stlačeného vzduchu  
a servisní služby**  
pro řemeslnou výrobu  
a lehký průmysl

### **Doporučené použití**

Od použití v privátním sektoru až k profesionálnímu řemeslnému použití: Mobilní kompresory UniMaster se vyznačují především snadným používáním a vysokým stupněm flexibility. Varianta EXTRA navíc přesvědčí obzvláště velkorysým vybavením a maximální komfortní obsluhou.

### **Doporučené použití**

Přizpůsobené tvrdým podmínkám na stavbách: Díky robustní, kompaktní a lehké stavbě jsou kompresory CompactMaster spolehlivými průvodci, například při stavbě interiérů nebo na hrubé stavbě: Vždy podle potřeby jsou dodávány v přenosné nebo pojízdné variantě s výškově nastavitelnou rukojetí.

### **Doporučené použití**

Perfektní systém: Možnost kombinování s jinými systémy, vynikající transportní vlastnosti, robustnost a optimální obsluha jsou silnými stránkami kompresoru SysMaster. V kombinaci s podvozkem je kompresor SysMaster optimálním průvodcem při mobilním použití.

### **Doporučené použití**

Kompresory SilentMaster jsou díky speciálnímu tlumení hluku velmi tiché. Tyto přenosné a pojízdné kompresory se proto ideálně hodí pro použití, kde je vyžadován obzvláště tichý chod – např. při stříkání airbrushu či přímo na pracovišti, kde není samostatná místnost pro kompresor.

### **Doporučené použití**

Příslušenství pro údržbu nebo pro případnou opravu mobilních kompresorů: olej, ventily, manometry, tlakové spínače atd.

# MOBILNÍ KOMPRESORY

**UniMaster 6–12**



**CompactMaster 14–21**



**SysMaster 22–27**



**SilentMaster 28–32**



**Příslušenství 33–36**



## Který kompresor pro jaké použití?

		Min. spotřeba vzduchu [l/min]	Minimální výkon [kW]*	Kvalita vzduchu	
				s olejem	bez oleje
<b>Ofukovací pistole</b>					
D740015	AP-BM-SN	78	0,55		x
D740017	AP-BM-T9	78	0,55		x
D740035	AP-SOFT	192	1,10		x
D740115	AP-BM-SNV100	180	1,10		x
D740140	AP-VARIO-S	162	1,10		x
D740141	AP-VARIO-L	222	1,10		x
D740148	AP-VARIO-L-500	380	1,10		x
D740142	AP-VARIO-F	348	1,80		x
D740143	AP-VARIO-V	222	1,10		x
D740144	AP-VARIO-P	222	1,10		x
D740145	AP-BM-S	234	1,50		x
D740020	AP-RS	180	1,10		x
D740021	AP-RSV 100	324	1,80		x
<b>Příklepové utahováky</b>					
D322800	SGS 340 - 3/8"	300	1,50	x	
D322811	SGS 405 - 1/2"	300	1,50	x	
D327610	SGS 610 - 1/2"	360	1,80	x	
D322812	SGS 600 - 1/2"	510	2,20	x	
D322813	SGS 815 - 1/2"	492	2,20	x	
D322814	SGS 1000 - 1/2"	600	2,20	x	
D327347	SGS 345 - 1/2"	360	1,80	x	
D322830	SGS 1625 - 3/4"	546	2,20	x	
D322840	SGS 1900 - 1"	546	2,20	x	
D322623	SGS 315 - 1"	660	2,20	x	
<b>Ráčnové utahováky</b>					
D322590	RAS 760-1/4"	210	1,50	x	
D322603	RAS 134-1/2"	235	1,50	x	
D322602	RAS 176-1/2"	200	1,50	x	
<b>Pneuhustiče</b>					
D004009	RF-RMG	–	0,55		x
D004011	RF-RMG-K	–	0,55		x
D040011	RF-RM	–	0,55		x
D004023	RF 6 MG 1,5	–	0,55		x
D004024	RF 6 MG 2,5	–	0,55		x
D004025	RF 6 MG 0,8	–	0,55		x
D004021	RF 12 MG	–	0,55		x
D004026	RF 12 MG 2,5	–	0,55		x
D004027	RF 12 DVG 0,8	–	0,55		x
<b>Šroubováky</b>					
D322672	DRS 800	300	1,80	x	
D322673	DRS 810	360	2,20	x	
D322677	DRS 1000	276	1,80	x	
D322676	DRS 1800	276	1,80	x	
D322678	DRS 140 SYS	420	2,20	x	
<b>Vrtačky</b>					
D322642	BM 525-3/8"	360	2,20	x	
D322643	BM-W 510	420	3,00	x	
D322647	BM 753	480	3,00	x	
<b>Brusky</b>					
D322295	WSL 125 SYS	380	4,00	x	
D322314	BDS 330 SYS	400	4,00	x	
D322653	SBS-W 522	330	4,00	x	
D322659	SBS 700 SYS	170	1,80	x	
D322661	SBS 1031 SYS	300	3,00	x	
D322301	SBS-Set	250	3,00	x	
D322299	LH-WSL 100	142	1,80	x	
D322721	ES 150-2,5	416	4,00	x	
D322720	ES 150-5	416	4,00	x	

		Min. spotřeba vzduchu [l/min]	Minimální výkon [kW]*	Kvalita vzduchu	
				s olejem	bez oleje
<b>Pilky</b>					
D322321	KS 9A	200	1,80	x	
<b>Výřezávač okenních skel</b>					
D322669	SPA-SYS	280	1,80	x	
<b>Nýtovačky</b>					
D322311	NZ-SYS	1,1 l pro zdvih	0,55	x	
<b>Sponkovačky / hřebíkovače</b>					
D200091	D200091 KLG 80-16	0,3 l pro úder	0,55	x	
D200098	KLG 90-40 SYS	0,8 l pro úder	0,55	x	
D200094	KLG 114-65	1,3 l pro úder	0,55	x	
D300044	KNG 40 SYS	0,7 l pro úder	0,55	x	
D300067	SNG-SK 50 SYS	1,1 l pro úder	0,55	x	
D300068	PNG-PN 25 SYS	0,3 l pro úder	0,55	x	
<b>Tlakové maznice</b>					
D040025	FP-M	0,6 l pro zdvih	0,55	x	
D040026	FP-A	0,6 l pro zdvih	0,55	x	
<b>Pistole na kartuše</b>					
D040118	KTP 310 DR	60	0,55		x
D040138	KTP 310 ALU	100	1,10		x
D040137	KTP 310	100	1,10		x
D040130	SIP 600	100	1,10		x
<b>Přístroj na odsávání oleje a odvzdušnění brzd</b>					
D040152	OBG	160	1,80		x
<b>Jehlové oklepávače</b>					
D322415	NP-AT 12 SYS	120	2,20	x	
D322414	NP-AT 28 SYS	220	3,00	x	
<b>Tryskací pistole</b>					
D030030	SSP-STRAHLFIX	150	2,20		x
D030025	SSP-SAV	280	3,00		x
D030262	SSP-SAW 4 SYS	320	4,00		x
D030034	SSP-DSP	300	3,00		x
<b>Sekací kladiva</b>					
D322254	MLH-MHM	150	1,50	x	
D322297	MLH-KFZ	220	1,80	x	
D323004	MLH-MMH 10 SYS	280	2,20	x	
D323003	MLH-SMH 19 SYS	320	4,00	x	
<b>Stříkací pistole</b>					
D030290	FSP-MINI-VARIO 2	80	1,80		x
D030206	FSP-AZ 2	130	2,20		x
D030059	FSP-OPTIMAL 2001-1,5	120	2,20		x
D030310	FSP-FP-HTE2-1,5	200	3,00		x
D030311	FSP-FP-HTE2-1,3	200	3,00		x
D030312	FSP-FP-HTE2-1,8	200	1,80		x
D030305	FSP-FP-HTE2 WB	200	3,00		x
D030202	FSP-FP-HTE-S	80	3,00		x
D030203	FSP-FP-HTE-MA	100	3,00		x
D030194	FSP-FP 2001 M-MA	200	2,20		x
<b>Stříkání omítek</b>					
D030063	TSP	225	3,00		x
D900514	SPR 330-6,5	300	4,00		x
D900521	SPR 215-6,5	300	4,00		x
D900529	SPR 215-8,5	300	4,00		x
<b>Mlžící pistole</b>					
D040008	SPP-SM	120	1,50		x
D040006	SPP-SE	50	1,10		x
D900512	SPL 750	-	1,50		x
D040052	UHW 2000	120	1,50		x

\* Přehled nezobrazuje současné použití několika nářadí.

## Piktogramy a jejich význam



Záruka 1+2 roky



Stlačený vzduch bez oleje



EXTRA vybavení



Bezpečnostní rychlospojka



Záruka 10 let proti prorezavění



Záruka 15 let proti prorezavění

## Přehled modelů kompresorů UniMaster

Typ	Obj.číslo	Tlak (bar)	Nasávané mn. vzduchu (l/min)	Příkon motoru (kW)	Objem vzdušníku (l)	Strana v katalogu
UNM 210-8-25 W	A711000	8	200	1,1	24	8
UNM 210-8-25 WXOF	A711001	8	210	1,1	24	8
UNM 260-10-50 W	A712000	10	260	1,5	50	9
UNM 260-10-50 WX	A712001	10	260	1,5	50	9
UNM 310-10-50 W	A712010	10	285	1,8	50	9
UNM 310-10-50 WX	A712011	10	285	1,8	50	9
UNM 410-10-50 W	A713000	10	410	2,2	50	10
UNM 410-10-50 WX	A713001	10	410	2,2	50	10
UNM 410-10-50 D	A713010	10	410	2,2	50	10
UNM 410-10-50 DX	A713011	10	410	2,2	50	10
UNM 510-10-90 D	A714000	10	510	3	90	11
UNM 510-10-90 DX	A714001	10	510	3	90	11
UNM 660-10-90 D	A715000	10	660	4	90	11
UNM 660-10-90 DX	A715001	10	660	4	90	11
UNM 580-15-90 D	A715100	15	580	4	90	11
UNM 580-15-90 DX	A715101	15	580	4	90	11
PEM 500-15-50 B	A444002	15	500	6,6	50	12

# UniMaster

Flexibilní a uživatelsky příjemné –  
pro univerzální použití



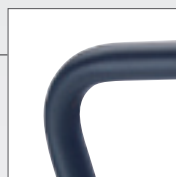
**Snadná kontrola manometrů a ochrana citlivých dílů**  
díky ovládacímu panelu s příjemnou obsluhou



**Flexibilní použití**  
díky samostatným odvodům vzduchu pro vzduch bez oleje a pro přimazávaný stlačený vzduch, s bezpečnostními rychlospojkami



**Vysoký komfort**  
díky odvodu kondenzátu v příhodné výšce pro obsluhu



**Obzvláště komfortní transport**  
díky dlouhé rukojeti



**Záruka 15 let**  
proti prorezavění vzdušníku



**Vysoký jízdní komfort**  
díky stabilním měkkým gumovým kolům



**Mobilní použití**  
díky předním otočným kolečkům

Příklad: UniMaster UNM 660-10-90 DX

Od použití v privátním sektoru až k profesionálnímu řemeslnému použití: Mobilní kompresory UniMaster se vyznačují především snadným používáním a vysokým stupněm flexibility. Varianta EXTRA navíc přesvědčí obzvláště velkorysým vybavením a maximální komfortní obsluhou.

### UNM 210-8-25 W

### UNM 210-8-25 WXOF

- Snadná přeprava díky velkým kolům a navařené zadní rukojeti
- Dlouhá životnost díky robustním dílům



✓	1-válcový agregát na jedné hřídeli s motorem a motor 230 V na střídavý proud se zabudovanou ochranou motoru	✓
✓	Velkoryse dimenzovaná kola	✓
✓	Navařená zadní rukojeť	✓
✓	Záruka 10 let na vzdušník proti prorezavění	✓
	Bezolejový agregát s minimální údržbou	✓
✓	Odvod vzduchu přes redukční ventil	
	Odvod vzduchu přes redukční ventil s filtrem	✓



Typ	Obj. číslo	Tlak (bar)	Nasávané množství (l/min)	Plnicí výkon (l/min)	Příkon motoru (kW)	Napětí (V)	Počet otáček (min <sup>-1</sup> )	Objem nádoby (l)	Hmotnost (kg)	Hlučnost (dB(A)) <sup>1)</sup>	Rozměry (Š x H x V)
UNM 210-8-25 W	A711000	8	200	110	1,1	230	2850	24	25	95	655x365x595
UNM 210-8-25 WXOF	A711001	8	210	120	1,1	230	2850	24	24	94	655x365x635

<sup>1)</sup> Hladina Hlučnosti podle DIN EN ISO 3744 (RL 2000/14/EG)

**Technické dodatečné znaky:** Kompletně vybavený všemi pojistnými armaturami a elektrickým připojovacím kabelem se zástrčkou a tlakovým spínačem Condor

### Tip

Bezolejový kompresor za prvé usnadňuje údržbu, za druhé se z kompresoru nedostane do stlačeného vzduchu žádný znečištěný olej .



## UNM 260 / 310-10-50 W

## UNM 260 / 310-10-50 WX

- Snadná přeprava díky velkým kolům a navařené zadní rukojeti
- Dlouhá životnost díky robustním dílům
- Lepší pracovní výsledky díky redukčnímu ventilu s filtrem



✓	1-válcový agregát na jedné hřídeli s motorem a motor 230 V na střídavý proud se zabudovanou ochranou motoru	✓
✓	Velkoryse dimenzovaná kola	✓
✓	Navařená zadní rukojeť	✓
✓	Záruka 10 let na vzdušník proti prorezavění	
	Vzdušník je vybaven vypálenou vnitřní povrchovou úpravou. Proto je záruka na vzdušník 15 let proti prorezavění	✓
	Kabel s gumovým pláštěm a délkou 4 m	✓
	S otočnými kolečky	✓
	Odvod vzduchu přes redukční ventil s filtrem a rychlospojkou	✓



Typ	Obj. číslo	Tlak (bar)	Nasávané množství (l/min)	Plnicí výkon (l/min)	Příkon motoru (kW)	Napětí (V)	Počet otáček (min <sup>-1</sup> )	Objem nádoby (l)	Hmotnost (kg)	Hlučnost (dB(A)) <sup>1)</sup>	Rozměry (Š x H x V)
UNM 260-10-50 W	A712000	10	260	160	1,5	230	2850	50	32	95	770x425x640
UNM 260-10-50 WX	A712001	10	260	160	1,5	230	2850	50	33	95	770x425x640
UNM 310-10-50 W	A712010	10	285	195	1,8	230	2850	50	33	97	770x425x700
UNM 310-10-50 WX	A712011	10	285	195	1,8	230	2850	50	34	97	770x425x700

<sup>1)</sup> Hladina Hlučnosti podle DIN EN ISO 3744 (RL 2000/14/EG)

**Technické dodatečné znaky:** Kompletně vybavený všemi pojistnými armaturami a elektrickým připojovacím kabelem se zástrčkou a tlakovým spínačem Condor

### Tip

Dodatečné vybavení variant EXTRA, jako jsou otočná kolečka a 4 m dlouhý připojovací kabel, usnadňují mobilní použití.

**UNM 410-10-50 W / D**
**UNM 410-10-50 WX / DX**

- Pro použití s vysokou spotřebou vzduchu díky výkonnému 2-válcovému agregátu
- Pro jakékoliv použití: v provedení na střídavý nebo stejnosměrný proud
- Lepší pracovní výsledky díky redukčnímu ventilu s filtrem



✓	2-válcový pístový kompresor poháněný klínovým řemenem	✓
✓	Záruka 10 let na vzdušník proti prorezavění	
	Vzdušník je vybaven vypálenou vnitřní povrchovou úpravou. Proto je záruka na vzdušník 15 let proti prorezavění	✓
	Praktický ovládací panel s olejovým přimazávacím a redukčním ventilem s filtrem	✓
	S otočnými kolečky	✓
	Bezpečná měkká gumová kola pro vysoký jízdní komfort	✓
	Se 2 bezpečnostními rychlospojkami s obzvláště vysokou kapacitou průtoku	✓
	Odvod kondenzátu na ovládacím panelu přes kulový kohout	✓
	Kabel s gumovým pláštěm a délkou 4 m	✓



Typ	Obj. číslo	Tlak (bar)	Nasávané množství (l/min)	Plnicí výkon (l/min)	Příkon motoru (kW)	Napětí (V)	Počet otáček (min <sup>-1</sup> )	Objem nádoby (l)	Hmotnost (kg)	Hlučnost (dB(A)) <sup>1)</sup>	Rozměry (Š x H x V)
UNM 410-10-50 W	A713000	10	410	295	2,2	230	1210	50	64	96	820x410x810
UNM 410-10-50 WX	A713001	10	410	295	2,2	230	1210	50	68	96	885x410x870
UNM 410-10-50 D	A713010	10	410	295	2,2	400	1210	50	62	96	820x410x810
UNM 410-10-50 DX	A713011	10	410	295	2,2	400	1210	50	67	96	885x410x870

<sup>1)</sup> Hladina Hlučnosti podle DIN EN ISO 3744 (RL 2000/14/EG)

**Technické dodatečné znaky:** Kompletně vybavený všemi pojistnými armaturami a elektrickým připojovacím kabelem se zástrčkou a tlakovým spínačem Condor

**Tip**

Měkká gumová kola a otočná kolečka provedení EXTRA enormně zvyšují mobilitu; odvod kondenzátu na ovládacím panelu umožňuje snadnou údržbu.

## UNM 510 / 660 / 580 D

## UNM 510 / 660 / 580 DX

- Pro použití s vysokou spotřebou vzduchu díky výkonnému 2-válcovému agregátu
- Pro jakékoliv použití: v provedení na 10 nebo 15 bar
- Pro práce s vysokou spotřebou vzduchu díky 90 l vzdušníku



✓	Dvoustupňový 2-válcový (510-10-90 D/DX 1-válcový) pístový kompresor poháněný klínovým řemenem	✓
✓	Záruka 10 let na vzdušník proti prerezávání	
	Vzdušník je vybaven vypálenou vnitřní povrchovou úpravou. Proto je záruka na vzdušník 15 let proti prerezávání	✓
	Praktický ovládací panel s olejovým přimazávacím a reduččním ventilem s filtrem	✓
	S otočnými kolečky	✓
	Bezpečná měkká gumová kola pro vysoký jízdní komfort	✓
	Se 2 bezpečnostními rychlospojky s obzvlášť vysokou kapacitou průtoku	✓
	Odvod kondenzátu na ovládacím panelu přes kulový kohout	✓
	Kabel s gumovým pláštěm a délkou 4 m	✓



Typ	Obj. číslo	Tlak (bar)	Nasávané množství (l/min)	Plnicí výkon (l/min)	Příkon motoru (kW)	Napětí (V)	Počet otáček (min <sup>-1</sup> )	Objem nádoby (l)	Hmotnost (kg)	Hlučnost (dB(A)) <sup>1)</sup>	Rozměry (Š x H x V)
UNM 510-10-90 D	A714000	10	510	390	3,0	400	1240	90	80	97	1070x495x895
UNM 510-10-90 DX	A714001	10	510	390	3,0	400	1240	90	84	97	1100x505x935
UNM 660-10-90 D	A715000	10	660	520	4,0	400	1000	90	102	97	1070x495x1000
UNM 660-10-90 DX	A715001	10	660	520	4,0	400	1000	90	106	97	1100x505x1000
UNM 580-15-90 D	A715100	15	580	470	4,0	400	915	90	111	94	1070x495x1000
UNM 580-15-90 DX	A715101	15	580	470	4,0	400	915	90	116	95	1100x505x1000

<sup>1)</sup> Hladina Hlučnosti podle DIN EN ISO 3744 (RL 2000/14/EG)

**Technické dodatečné znaky:** Kompletně vybaveny všemi pojistnými armaturami a elektrickým připojovacím kabelem se zástrčkou a tlakovým spínačem Condor

### Tip

Měkká gumová kola a otočná kolečka provedení EXTRA enormně zvyšují mobilitu; odvod kondenzátu na ovládacím panelu umožňuje snadnou údržbu.

**PEM 500-15-50 B**


- Nezávislý na přívodu el. proudu díky benzínovému pohonu
- Pro použití s vysokou spotřebou vzduchu díky výkonnému 2-válcovému agregátu
- Plně automatický provoz s regulací volnoběhu a počtu otáček

✓	Dvoustupňový 2-válcový pístový kompresor poháněný klínovým řemenem s benzínovým motorem
✓	Vzdušník je vybaven vypálenou vnitřní povrchovou úpravou. Proto je záruka na vzdušník 15 let proti prorezavění
✓	Vybavený mlhovým přimazávačem a redukčním ventilem s filtrem
✓	Dva manometry tlaku ve vzdušníku a provozního tlaku
✓	Velkoryse dimenzovaná plně gumová kola pro optimální jízdní komfort
✓	Dobře přístupný vypouštěcí kohout kondenzátu

Typ	Obj. číslo	Tlak (bar)	Nasávané množství (l/min)	Plnicí výkon (l/min)	Příkon motoru (kW)	Počet otáček (min <sup>-1</sup> )	Objem nádoby (l)	Hmotnost (kg)	Hlučnost (dB(A)) <sup>1)</sup>	Rozměry (Š x H x V)
PEM 500-15-50 B	A444002	15	500	400	6,6	1140	50	114	97	1060x490x960

<sup>1)</sup> Hladina Hlučnosti podle DIN EN ISO 3744 (RL 2000/14/EG)

**Technické dodatečné znaky:** Kompletně vybavený všemi pojistnými armaturami

**Tip**

Kompresor PEM 500-15-50 B se nehodí pouze na stavbu, ale je i ideálním pomocníkem v servisních vozech, kde je potřeba velký výkon.

# Maximální hospodárnost díky perfektně propojitelným výrobkům



1.1

## Šroubové kompresory

od 2,2 – 45 kW; na vzdušníku a/nebo se sušičkou



1.2

## Pístové kompresory

na stojatém nebo ležatém vzdušníku nebo jako přístavný kompresor



2

## Úprava stlačeného vzduchu

kondenzační a adsorpční sušičky, filtry a úpravné jednotky



3

## Rozvody stlačeného vzduchu

od 15-63 mm, jakož i prodej hadic a spojovacího materiálu



4

## Pneumatické nářadí

pro nejrůznější použití

## Piktogramy a jejich význam



Záruka 1+2 roky



EXTRA vybavení



Záruka 10 let proti prorezavění



Záruka 15 let proti prorezavění

## Přehled modelů kompresorů **CompactMaster**

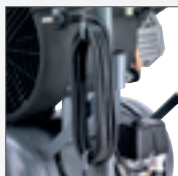
Typ	Obj.číslo	Tlak (bar)	Nasávané mn. vzduchu (l/min)	Příkon motoru (kW)	Objem vzdušníku (l)	Strana v katalogu
CPM 170-8-2 WOF	A201000	8	150	1,1	2	16
CPM 170-8-6 WOF	A202000	8	150	1,1	6	16
CPM 212-10-2 W	A222003	10	200	1,1	2,4	17
ZPM 97-15-2 W	A555004	15	97	0,55	2,4	17
CPM 210-8-10 W	A211000	8	200	1,1	10	18
CPM 210-8-10 WXOF	A211001	8	210	1,1	10	18
CPM 260-10-10 W	A212000	10	250	1,5	10	18
CPM 260-10-10 WX	A212001	10	250	1,5	10	18
CPM 310-10-20 W	A213000	10	285	1,8	20	19
CPM 310-10-20 WX	A213001	10	285	1,8	20	19
CPM 360-10-20 W	A214000	10	355	2	20	19
CPM 360-10-20 WX	A214001	10	355	2	20	19
CPM 280-10-20 B	A215000	10	275	3	20	20
CPM 320-10-18 W	A222001	10	310	1,9	18	21
CPM 400-10-20 W	A222009	10	390	2,2	20	21
CPM 560-10-20 D	A222008	10	560	3	20	21

# CompactMaster

Extrémně výkonné, lehké a příruční –  
perfektní průvodci na stavbách



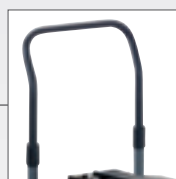
**Snadná kontrola manometrů a ochrana citlivých dílů**  
díky ovládacímu panelu s příjemnou obsluhou



**Extra velký pracovní radius**  
díky 4 m kabelu na praktickém držáku



**Záruka 15 let**  
proti prorezavění vzdušníku



**Extra snadný transport**  
díky komfortní, výškově nastavitelné rukojeti



**Spolehlivý jízdní komfort**  
díky stabilním měkkým gumovým kolům

Příklad: CompactMaster CPM 360-10-20 WX

Přizpůsobené tvrdým podmínkám na stavbách: Díky robustní, kompaktní a lehké stavbě jsou kompresory CompactMaster spolehlivými průvodci, například při stavbě interiérů nebo na hrubé stavbě: Vždy podle potřeby jsou dodávány v přenosné nebo pojízdné variantě s výškově nastavitelnou rukojetí.

### CPM 170-8-2 WOF

### CPM 170-8-6 WOF

- Velmi praktické díky nízké Hmotnosti a kompaktní stavbě
- Nenáročná údržba díky bezolejovému kompresoru
- Perfektní ochrana všech armatur díky ochrannému ocelovému rámu



✓	1-válcový agregát na jedné hřídeli s motorem a motor 230 V na střídavý proud se zabudovanou ochranou motoru	✓
✓	Dva manometry tlaku ve vzdušníku a provozního tlaku	✓
✓	4 velkoryse dimenzované gumové nohy pro bezpečné ustavení a optimální přepravu	✓
✓	Dobře přístupný vypouštěcí kohout kondenzátu	✓



Typ	Obj. číslo	Tlak (bar)	Nasávané množství (l/min)	Plnicí výkon (l/min)	Příkon motoru (kW)	Napětí (V)	Počet otáček (min <sup>-1</sup> )	Objem nádoby (l)	Hmotnost (kg)	Hlučnost (dB(A)) <sup>1)</sup>	Rozměry (Š x H x V)
CPM 170-8-2 WOF	A201000	8	150	70	1,1	230	2850	2	11	95	360x270x450
CPM 170-8-6 WOF	A202000	8	150	70	1,1	230	2850	6	13	95	360x310x490

<sup>1)</sup> Hladina Hlučnosti podle DIN EN ISO 3744 (RL 2000/14/EG)

**Technické dodatečné znaky:** Kompletně vybavený všemi pojistnými armaturami a elektrickým připojovacím kabelem se zástrčkou a tlakovým spínačem Condor

### Tip

Bezolejový kompresor za prvé usnadňuje údržbu, za druhé se z kompresoru nedostane do stlačeného vzduchu žádný znečištěný olej.



## CPM 212-10-2 W

## ZPM 97-15-2 W

- Velmi praktické díky nízké Hmotnosti a kompaktní stavbě
- Pro jakékoliv použití: v provedení na 10 nebo 15 bar
- Perfektní ochrana všech armatur díky ochrannému rámu



✓	1-válcový agregát na jedné hřídeli s motorem a motor 230 V na střídavý proud se zabudovanou ochranou motoru	✓
✓	Trubkový rám okolo je jak vzdušník, tak i ochrana citlivých dílů	✓
✓	Dva manometry tlaku ve vzdušníku a provozního tlaku	✓
✓	Záruka 10 let na vzdušník proti prorezavění	✓
✓	4 velkoryse dimenzované gumové nohy pro bezpečné ustavení a optimální přepravu	✓
✓	Dobře přístupný vypouštěcí kohout kondenzátu	✓
	Tlak do 15 bar	✓



Typ	Obj. číslo	Tlak (bar)	Nasávané množství (l/min)	Plnicí výkon (l/min)	Příkon motoru (kW)	Napětí (V)	Počet otáček (min <sup>-1</sup> )	Objem nádoby (l)	Hmotnost (kg)	Hlučnost (dB(A)) <sup>1)</sup>	Rozměry (Š x H x V)
CPM 212-10-2 W	A222003	10	200	125	1,1	230	2850	2,4	18,5	93	530x300x400
ZPM 97-15-2 W	A555004	15	97	55	0,55	230	1420	2,4	21	87	530x300x430

<sup>1)</sup> Hladina Hlučnosti podle DIN EN ISO 3744 (RL 2000/14/EG)

**Technické dodatečné znaky:** Kompletně vybavený všemi pojistnými armaturami a elektrickým připojovacím kabelem se zástrčkou a tlakovým spínačem Condor

### CPM 210 / 260 W

### CPM 210 WXOF / 260 WX

- Optimální přepravní vlastnosti díky nízké Hmotnosti a držadlům
- Perfektní ochrana armatur díky bezpečnostní přičce



✓	1-válcový agregát na jedné hřídeli s motorem a motor 230 V na střídavý proud se zabudovanou ochranou motoru	✓
✓	Navařené přenosné madlo s gumovou rukojetí	✓
✓	Záruka 10 let na vzdušník proti prorezavění	
	Vzdušník je vybaven vypálenou vnitřní povrchovou úpravou. Proto je záruka na vzdušník 15 let proti prorezavění	✓
✓	Odvod vzduchu přes redukční ventil	
	Odvod vzduchu přes redukční ventil s filtrem	✓
	Kabel s gumovým pláštěm a délkou 4 m	✓



Typ	Obj. číslo	Tlak (bar)	Nasávané množství (l/min)	Plnicí výkon (l/min)	Příkon motoru (kW)	Napětí (V)	Počet otáček (min <sup>-1</sup> )	Objem nádoby (l)	Hmotnost (kg)	Hlučnost (dB(A)) <sup>1)</sup>	Rozměry (Š x H x V)
CPM 210-8-10 W	A211000	8	200	110	1,1	230	2850	10	24	95	420x340x620
CPM 210-8-10 WXOF	A211001	8	210	120	1,1	230	2850	10	21	95	420x340x620
CPM 260-10-10 W	A212000	10	250	150	1,5	230	2850	10	25	95	420x340x620
CPM 260-10-10 WX	A212001	10	250	150	1,5	230	2850	10	26	95	420x340x620

<sup>1)</sup> Hladina Hlučnosti podle DIN EN ISO 3744 (RL 2000/14/EG)

**Technické dodatečné znaky:** Kompletně vybavený všemi pojistnými armaturami a elektrickým připojovacím kabelem se zástrčkou a tlakovým spínačem Condor

### Tip

Bezolejový kompresor za prvé usnadňuje údržbu, za druhé se z kompresoru nedostane do stlačeného vzduchu žádný znečištěný olej.

## CPM 310 / 360-10-20 W

## CPM 310 / 360-10-20 WX



- Optimální přepravní vlastnosti díky praktickým rukojetím
- Mobilní a flexibilní díky velkoryse dimenzovaným kolům
- Pro použití s vysokou spotřebou vzduchu díky výkonným agregátům

✓	1-válcový popř. 2-válcový pístový kompresor s agregátem na jedné hřídeli	✓
✓	Navařené přenosné madlo s gumovou rukojetí	✓
✓	Záruka 10 let na vzdušník proti prorezavění	
	Vzdušník je vybaven vypálenou vnitřní povrchovou úpravou. Proto je záruka na vzdušník 15 let proti prorezavění	✓
✓	Odvod vzduchu přes redukční ventil	
	Praktický ovládací panel s olejovým přimazávacím a redukčním ventilem s filtrem	✓
	Bezpečná měkká gumová kola pro vysoký jízdní komfort	✓
	Výborné přizpůsobení pro transport díky výškově nataavitelnému držadlu, které se snadno obsluhuje speciálním upínacím zařízením	✓
	Kabel s gumovým pláštěm a délkou 4 m	✓



Typ	Obj. číslo	Tlak (bar)	Nasávané množství (l/min)	Plnicí výkon (l/min)	Příkon motoru (kW)	Napětí (V)	Počet otáček (min <sup>-1</sup> )	Objem nádoby (l)	Hmotnost (kg)	Hlučnost (dB(A)) <sup>1)</sup>	Rozměry (Š x H x V)
CPM 310-10-20 W	A213000	10	285	195	1,8	230	2850	20	32	97	520x430x810
CPM 310-10-20 WX	A213001	10	285	195	1,8	230	2850	20	33	97	520x340x860
CPM 360-10-20 W	A214000	10	355	225	2,0	230	2850	20	39	95	520x430x810
CPM 360-10-20 WX	A214001	10	355	225	2,0	230	2850	20	40	95	520x430x860

<sup>1)</sup> Hladina Hlučnosti podle DIN EN ISO 3744 (RL 2000/14/EG)

**Technické dodatečné znaky:** Kompletně vybavený všemi pojistnými armaturami a elektrickým připojovacím kabelem se zástrčkou a tlakovým spínačem Condor

### Tip

Vyzkoušejte geniální vybavení variant EXTRA. „Mobilitu“ tu nově definují vyťahovací rukojeť a měkká gumová kola.

## CPM 280-10-20 B



- Nezávislý na přívodu el. proudu díky benzínovému pohonu
- Optimální přepravní vlastnosti díky praktické rukojeti
- Perfektní ochrana armatur díky bezpečnostní přičce

✓	1-válcový pístový kompresor s agregátem na jedné hřídeli a s benzínovým motorem
✓	Dva manometry tlaku ve vzdušníku a provozního tlaku
✓	Velkoryse dimenzovaná plně gumová kola pro optimální jízdní komfort
✓	Záruka 10 let na vzdušník proti prorezavění
✓	Dobře přístupný vypouštěcí kohout kondenzátu



Typ	Obj. číslo	Tlak (bar)	Nasávané množství (l/min)	Plnicí výkon (l/min)	Příkon motoru (kW)	Napětí (V)	Počet otáček (min <sup>-1</sup> )	Objem nádoby (l)	Hmotnost (kg)	Hlučnost (dB(A)) <sup>1)</sup>	Rozměry (Š x H x V)
CPM 280-10-20 B	A215000	10	275	165	3,0	-	3410	20	36	97	600x490x850

<sup>1)</sup> Hladina Hlučnosti podle DIN EN ISO 3744 (RL 2000/14/EG)

**Technické dodatečné znaky:** Kompletně vybavený všemi pojistnými armaturami

### Tip

Kompresor CPM 280-10-20 B je vhodný nejen na stavbu, nýbrž je také ideálním pomocníkem v servisních vozech.

- Vhodný pro použití na stavbách díky robustní stavbě
- Pro použití s vysokou spotřebou vzduchu díky výkonným agregátům
- Perfektní ochrana všech dílů díky stabilnímu ocelovému rámu a pevnému krytu



2-válcový pístový kompresor s agregátem na jedné hřídeli	✓
Dva manometry tlaku ve vzdušníku a provozního tlaku	✓
Záruka 10 let na vzdušník proti prerezávání	✓
Stabilní ocelový rám s odkládací deskou	✓
Dobře přístupný vypouštěcí kohout kondenzátu	✓

Typ	Obj. číslo	Tlak (bar)	Nasávané množství (l/min)	Plnicí výkon (l/min)	Napětí (V)	Příkon motoru (kW)	Počet otáček (min <sup>-1</sup> )	Objem nádoby (l)	Hlučnost (dB(A)) <sup>1)</sup>	Hmotnost (kg)	Rozměry (Š x H x V)
<b>CPM 320-10-18 W</b>	<b>A222001</b>	10	310	240	230	1,9	1420	18	92	48,0	610x610x530
<b>CPM 400-10-20 W</b>	<b>A222009</b>	10	390	300	230	2,2	1430	20	90	77,0	800x670x640
<b>CPM 560-10-20 D</b>	<b>A222008</b>	10	560	450	400	3,0	1440	20	94	74,0	800x670x640

<sup>1)</sup> Hladina Hlučnosti podle DIN EN ISO 3744 (RL 2000/14/EG)

**Technické dodatečné znaky:** Kompletně vybavený všemi pojistnými armaturami a elektrickým připojovacím kabelem se zástrčkou a tlakovým spínačem Condor

## Piktogramy a jejich význam



Záruka 1+2 roky



EXTRA vybavení



Záruka 10 let proti prorezavění



Stlačený vzduch bez oleje

## Přehled modelů kompresorů **SysMaster**

Typ	Obj.číslo	Tlak (bar)	Nasávané mn. vzduchu (l/min)	Příkon motoru (kW)	Objem vzdušníku (l)	Strana v katalogu
<b>SYM 150-8-6 WXOF</b>	A911000	8	150	1,1	6	25
<b>AKN-SYM 150-AP-RB-DLS</b>	I800025	8	150	1,1	6	25
<b>AKN-SYM 150-SNG-RB</b>	I800027	8	150	1,1	6	25

# SysMaster

Perfektní systém –  
bezkonkurenčně lehké a mnohostranné



**Perfektní systém**  
díky možnosti kombinace  
s dalšími systainery



**Vynikající transportní  
vlastnosti**  
díky ergonomické rukojeti



**Bezkonkurenčně lehký**  
s pouhými 13 kg



**Extrémně robustní:**  
Provoz při uzavřeném systaineru  
nabízí perfektní ochranu  
citlivých dílů a zároveň snižuje  
hlučnost



**Snadná obsluha zvenčí**  
díky integrovanému panelu  
obsluhy s rychlospojkou,  
redukčním ventilem, dvěma  
manometry a vypouštěním  
kondenzátu



**Vysoký jízdní komfort**  
díky podvozku (příslušenství)



Příklad: SysMaster SYM 150-6-6 WXOF

Perfektní systém: Možnost kombinování s jinými systainery, vynikající transportní vlastnosti, robustnost a optimální obsluha jsou silnými stránkami kompresoru SysMaster. V kombinaci s podvozku je kompresor SysMaster optimálním průvodcem při mobilním použití jako např. ofukování, spojování sponami a hřebíky nebo utěšňování.

## Perfektní systém – kompresor SysMaster



**Kompatibilní systém:**  
SysMaster je možné jakkoliv kombinovat s dalšími systainery. Takto je kompresor, nářadí a příslušenství vždy po ruce a vše je také bezpečně uložené.



**Příruční:**  
Kompresor, nářadí a příslušenství vyložíte pouze jedním pohybem.



**Komfortní:**  
Doplňkový podvozek umožňuje velmi snadný převoz všech komponentů.





## SYM 150-8-6 WXOF

## SysMaster-Sets



- Perfektní systém: možnost kombinace s jinými systainery
- Ideální pro přenášení, pouze 13 kg
- Extrémně robustní díky dílům chráněným v systaineru
- Výborná obsluha díky vnějšímu ovládacímu panelu
- Snadný převoz díky ergonomické rukojeti a podvozku (příslušenství)

✓	1-válcový agregát na jedné hřídeli s motorem a motor 230 V na střídavý proud se zabudovanou ochranou motoru	✓
✓	Bezolejový agregát s minimální údržbou	✓
✓	Dva manometry tlaku ve vzdušníku a provozního tlaku	✓
✓	Záruka 10 let na vzdušník proti prorezavění	✓
✓	Odvod vzduchu přes redukční ventil	✓
	V sadě s pojízdným podvozkem	✓
	V systaineru 2 TL s ofukovací pistolí AP-Vario-P a hadicí DLS-SK-SF 15,5-10/10m (I800025) nebo v systaineru 1 TL s hřebíkovačem na hřebíky se závěrnými hlavičkami SNG-50 včetně 5 000 hřebíků se závěrnými hlavičkami a ochranné brýle (I800027)	✓



Typ	Obj. číslo	Tlak (bar)	Nasávané množství (l/min)	Plnicí výkon (l/min)	Příkon motoru (kW)	Napětí (V)	Počet otáček (min <sup>-1</sup> )	Objem nádoby (l)	Hmotnost (kg)	Hlučnost (dB(A)) <sup>1)</sup>	Délka kabelu (m)	Rozměry (Š x H x V)
SYM 150-8-6 WXOF	A911000	8	150	70	1,1	230	2450	6	13	90	4	296x396x316
AKN-SYM 150-AP-RB-DLS	I800025	8	150	70	1,1	230	2450	6		90	4	
AKN-SYM 150-SNG-RB	I800027	8	150	70	1,1	230	2450	6		90	4	

<sup>1)</sup> Hladina Hlučnosti podle DIN EN ISO 3744 (RL 2000/14/EG)

**Technické dodatečné znaky:** Kompletně vybavený všemi pojistnými armaturami a elektrickým připojovacím kabelem se zástrčkou a tlakovým spínačem Condor

### Tip

Kompresor SysMaster je možno kombinovat s dalšími systainery. Tímto způsobem jsou kompresor, nářadí a příslušenství vždy po ruce a bezpečně uloženy.

## Systainer



- Systainer bez vložky

Typ	Obj. číslo	Hmotnost (kg)	Vnitřní rozměry (VxŠxH) (mm)	Rozměry (Š x H x V)
SYS 1 TL	D322500	1,3	75x273x383	296x396x105

## Systainer



- Systainer bez vložky

Typ	Obj. číslo	Hmotnost (kg)	Vnitřní rozměry (VxŠxH) (mm)	Rozměry (Š x H x V)
SYS 2 TL	D322501	1,5	127,5x267x383	296x396x157,5

## Minisystainer



- Možné spojení pouze s mini-systainery

- Systainer bez vložky

Typ	Obj. číslo	Hmotnost (kg)	Vnitřní rozměry (VxŠxH) (mm)	Rozměry (Š x H x V)
SYS-Mini 1	B323414	0,4	50x248x158	268x171x70

## Minisystainer



- Možné spojení pouze s mini-systainery

- Systainer bez vložky

Typ	Obj. číslo	Hmotnost (kg)	Vnitřní rozměry (VxŠxH) (mm)	Rozměry (Š x H x V)
SYS-Mini 2	B323417	0,45	67x248x158	268x171x87

## Pojízdný podstavec pod systainer



- Pro snadnou a nenáročnou dopravu na stavbách, v dílně a mezi autem a místem použití
- Bezpečné spojování systainerů díky otáčecímu zavíracímu mechanismu

Typ	Obj. číslo
RB-SYS TL	B323430

## Měkké a pevné vložky

### Společné znaky

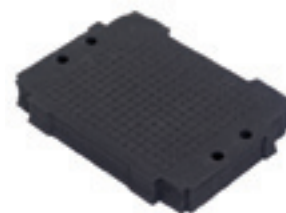
- Díky nejrozličnějším vložkám může být systemer přizpůsoben individuálním požadavkům a potřebám

- K ochraně jakož i systematickému uložení nářadí a materiálu

Typ	Obj. číslo
EIL-BP SYS 1-5 – 50mm	B323483

- S kostkami s připravenou perforací pro individuální přizpůsobení nářadí a obsahu jakéhokoliv tvaru

## Výstelka dna



Typ	Obj. číslo
EIL-DP SYS 1-5	B323481

- Ochrana každého obsahu díky nopkovému polstrování víka

## Výplň víka



## Piktogramy a jejich význam



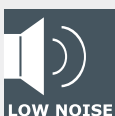
Záruka 1+2 roky



Záruka 10 let proti prorezavění



Stlačený vzduch bez oleje



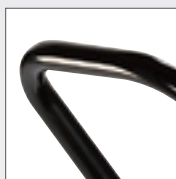
Tichý

## Přehled modelů kompresorů **SilentMaster**

Typ	Obj. číslo	Tlak (bar)	Nasávané mn. vzduchu (l/min)	Příkon motoru (kW)	Objem vzdušníku (l)	Strana v katalogu
<b>SEM 30-8-4 W</b>	A333005	8	30	0,2	4	30
<b>SEM 50-8-9 W</b>	A333004	8	50	0,34	9	30
<b>SEM 100-8-6 W-oilfree</b>	A333002	8	95	0,55	6	31
<b>SEM 200-8-6 W-oilfree</b>	A333003	8	200	1,1	6	31
<b>SEM 255-10-50 W</b>	A333001	10	255	1,5	50	32
<b>SEM 320-10-60 W</b>	A333006	10	310	1,9	60	32

# SilentMaster

Velmi tiché –  
když je vyžadován nehlučný provoz



**Komfortní transport**  
díky obzvláště dlouhé  
rukojeti



**Ovládací panel**  
s příjemnou obsluhou  
díky snadné kontrole  
manometrů a ochranou  
citlivých dílů



**Pro práci s vysokou spotřebou  
stlačeného vzduchu**  
díky 50 l popř. 60 l vzdušníku



**Velmi tiché**  
díky tlumené skříni



**15 let záruka**  
proti prorezavění na vzdušník



**Vysoký jízdní komfort**  
díky kvalitním gumovým kolům

Příklad: SilentMaster SEM 320-10-60 W

Kompresory SilentMaster jsou díky speciálnímu tlumení hluku velmi tiché. Tyto přenosné a pojízdné kompresory se proto ideálně hodí pro použití, kde je vyžadován obzvláště tichý chod – např. při stříkání airbrushu či přímo na pracovišti, kde není samostatná kompresorová místnost.

## SEM 30-8-4 W

## SEM 50-8-9 W

- Tiché díky speciálnímu tlumení hluku
- Výborně se hodí pro airbrush práce
- Velmi praktické díky nízké Hmotnosti a kompaktní stavbě

✓	1-válcový agregát na jedné hřídeli s motorem a motor 230 V na střídavý proud se zabudovanou ochranou motoru	✓
✓	Stabilní rukojeť pro snadný transport	✓
✓	Záruka 10 let na vzdušník proti prorezavění	✓
✓	4 velkoryse dimenzované gumové nohy pro bezpečné ustavení a optimální přepravu	✓
✓	Dobře přístupný vypouštěcí kohout kondenzátu	✓



Typ	Obj. číslo	Tlak (bar)	Nasávané množství (l/min)	Plnicí výkon (l/min)	Příkon motoru (kW)	Napětí (V)	Počet otáček (min <sup>-1</sup> )	Objem nádoby (l)	Hmotnost (kg)	Hlučnost (dB(A)) <sup>1) 2)</sup>	Rozměry (Š x H x V)
SEM 30-8-4 W	A333005	8	30	19	0,2	230	2900	4	19	31	410x190x435
SEM 50-8-9 W	A333004	8	50	36	0,34	230	2900	9	22	33	360x360x480

<sup>1)</sup> Hladina Hlučnosti ve vzdálenosti 4 m podle 79/113 EWG, L(PA4) <sup>2)</sup> Hladina Hlučnosti podle DIN EN ISO 3744 (RL 2000/14/EG)

**Technické dodatečné znaky:** Kompletně vybavený všemi pojistnými armaturami a elektrickým připojovacím kabelem se zástrčkou a tlakovým spínačem Condor

### Tip

Díky speciálnímu usazení agregátů a z toho vycházejícímu vznikajícímu teple nesmí doba spínání přesáhnout 50 %.

## SEM 100-8-6 W-oilfree

## SEM 200-8-6 W-oilfree

- Velmi tichý díky tlumené skříni
- Nenáročná údržba díky bezolejovému kompresoru
- Velmi praktické díky nízké Hmotnosti a kompaktní stavbě



✓	1-válcový agregát na jedné hřídeli s motorem a motor 230 V na střídavý proud se zabudovanou ochranou motoru	✓
✓	S integrovanou rukojetí pro snadný transport	✓
✓	Záruka 10 let na vzdušník proti prorezavění	✓
✓	Dobře přístupný vypouštěcí kohout kondenzátu	✓



Typ	Obj. číslo	Tlak (bar)	Nasávané množství (l/min)	Plnicí výkon (l/min)	Příkon motoru (kW)	Napětí (V)	Počet otáček (min <sup>-1</sup> )	Objem nádoby (l)	Hmotnost (kg)	Hlučnost (dB(A)) <sup>1) 2)</sup>	Rozměry (Š x H x V)
SEM 100-8-6 W-oilfree	A333002	8	95	50	0,55	230	1420	6	14	87	380x210x430
SEM 200-8-6 W-oilfree	A333003	8	200	110	1,1	230	2850	6	19	89	460x220x650

<sup>1)</sup> Hladina Hlučnosti ve vzdálenosti 4 m podle 79/113 EWG, L(PA4) 2) Hladina Hlučnosti podle DIN EN ISO 3744 (RL 2000/14/EG)

**Technické dodatečné znaky:** Kompletně vybavený všemi pojistnými armaturami a elektrickým připojovacím kabelem se zástrčkou a tlakovým spínačem Condor

### Tip

Bezolejový kompresor za prvé usnadňuje údržbu, za druhé se z kompresoru nedostane do stlačeného vzduchu žádný znečištěný olej.

## SEM 255-10-50 W

## SEM 320-10-60 W

- Velmi tichý díky tlumené skříni
- Výborně se hodí k ustavení v blízkosti pracovního místa
- Pro práce s vysokou spotřebou vzduchu díky 50 l popř. 60 l vzdušníku



✓	1-válcový popř. 2-válcový pístový kompresor s agregátem na jedné hřídeli	✓
✓	Záruka 10 let na vzdušník proti prerezávání	
	Vzdušník je vybaven vypálenou vnitřní povrchovou úpravou. Proto je záruka na vzdušník 15 let proti prerezávání	✓
	Praktický ovládací panel s olejovým přimazávacím a reduččním ventilem s filtrem	✓
	Vzduchová kola pro vysoký jízdní komfort	✓



Typ	Obj. číslo	Tlak (bar)	Nasávané množství (l/min)	Plnicí výkon (l/min)	Příkon motoru (kW)	Napětí (V)	Objem nádoby (l)	Počet otáček (min <sup>-1</sup> )	Hmotnost (kg)	Hlučnost (dB(A)) <sup>1) 2)</sup>	Rozměry (Š x H x V)
SEM 255-10-50 W	A333001	10	255	165	1,5	230	50	2850	56	87	1000x390x770
SEM 320-10-60 W	A333006	10	310	240	1,9	230	60	1410	90	83	970x480x770

<sup>1)</sup> Hladina Hlučnosti ve vzdálenosti 4 m podle 79/113 EWG, L(PA4) 2) Hladina Hlučnosti podle DIN EN ISO 3744 (RL 2000/14/EG)

**Technické dodatečné znaky:** Kompletně vybavený všemi pojistnými armaturami a elektrickým připojovacím kabelem se zástrčkou a tlakovým spínačem Condor



# Příslušenství

pro mobilní kompresory



Příslušenství pro údržbu nebo pro případnou opravu mobilních kompresorů: olej, ventily, manometry, tlakové spínače atd.

## Mazací prostředky/Oleje



Typ	Obj. číslo	Báze	Balení (l)	Kompresor typ	Rozebňové vlastnosti v zimě	Teplotní odolnost	Tvorba zbytků	Dlouhá životnost	Odlučovač vody
OEMIN-Kolben-fahr 1,0	B111014	minerální	1,0	Píst	+	++	+	++	+
OESYN-Kolben-fahr 1,0	B770010	plně syntetický	1,0	Píst	++++	++++	++++	++++	+++

### Tip

Pokud svůj kompresor používáte při nízké okolní teplotě, doporučujeme použít plně syntetického oleje s vylepšenými vlastnostmi pro studený start.

## Pojistný ventil



Typ	Obj. číslo	Provedení	Jmenovitý tlak (bar)	Připojení	objemový proud (l/min)
SV-G1/4a-8 bar	G207010	CE	8	1/4" a	3000
SV-G1/4a-11 bar	E700102	CE	11	1/4" a	4000
SV-G1/4a-16 bar	E700103	CE	16	1/4" a	6400
SV-G3/8a-11 bar	E700104	CE	11	3/8" a	3100
SV-G3/8a-16 bar	E700105	CE	16	3/8" a	6400
SV-G1/2a-11 bar	E700106	CE	11	1/2" a	4000
SV-G1/2a-16 bar	E700107	CE	16	1/2" a	6400
SV-G1/2a-8 bar	E700050	Provedení s plným zdvihem	8	1/2" a	5620
SV-G1/2a-11 bar	E700051	Provedení s plným zdvihem	11	1/2" a	8000
SV-G1/2a-16 bar	E700052	Provedení s plným zdvihem	16	1/2" a	10000
SV-G3/4a-8 bar	E700053	Provedení s plným zdvihem	8	3/4" a	12000
SV-G3/4a-11 bar	E700054	Provedení s plným zdvihem	11	3/4" a	17000

## Vypouštěcí ventil kondenzátu



- Mosaz poniklovaná
- Těsnící O-kroužek v sedle ventilu
- Se šroubem s rýhovanou hlavou

Typ	Obj. číslo
KAV-G1/4a	E030050
KAV-G3/8a	E030051
KAV-G1/2a	E030058

## Zpětný ventil

Typ	Obj. číslo
RV-G1/2i	E770092

- Tvar do T
- Těsnění z vitonu
- Oboustranný vnitřní závit
- Tlak do 16 bar
- Otevírací tlak 0,5 – 0,8 bar



## Standardní manometr se zadním připojením

Typ	Obj. číslo	Průměr (mm)	Připojení	Rozsah měření (bar)
MM-W 40-6b	E670040	40	1/8"	0-6
MM-W 40-10b	E670014	40	1/8"	0-10
MM-W 40-16b	E670017	40	1/8"	0-16
MM-W 50-6b	E670018	50	1/8"	0-6
MM-W 50-10b	E670001	50	1/8"	0-10
MM-W 50-16	G012038	50	1/8"	0-16
MM-W 50-6b	E670020	50	1/4"	0-6
MM-W 50-10b	E670021	50	1/4"	0-10
MM-W 50-16b	E670002	50	1/4"	0-16
MM-W 50-25b	E670003	50	1/4"	0-25
MM-W 63-6b	E670025	63	1/4"	0-6
MM-W 63-10b	E670026	63	1/4"	0-10
MM-W 63-16b	E670006	63	1/4"	0-16
MM-W 63-25b	E670007	63	1/4"	0-25
MM-W 80-16b	E670010	80	1/4"	0-16



## Standardní manometr s bočním připojením

Typ	Obj. číslo	Průměr (mm)	Připojení	Rozsah měření (bar)
MM-S 40-6b	E670028	40	1/8"	0-6
MM-S 40-10b	G012060	40	1/8"	0-10
MM-S 40-16b	E670029	40	1/8"	0-16
MM-S 50-6b	E670030	50	1/4"	0-6
MM-S 50-10b	E670031	50	1/4"	0-10
MM-S 50-16b	E670004	50	1/4"	0-16
MM-S 50-25b	E670005	50	1/4"	0-25
MM-S 63-6b	E670032	63	1/4"	0-6
MM-S 63-10b	E670033	63	1/4"	0-10
MM-S 63-16b	E670008	63	1/4"	0-16
MM-S 63-25b	E670009	63	1/4"	0-25
MM-S 80-25b	E670013	80	1/4"	0-25
MM-S 100-6b	E670102	100	1/2"	0-6
MM-S 100-10b	E670103	100	1/2"	0-10
MM-S 100-16b	E670104	100	1/2"	0-16
MM-S 100-25b	E670105	100	1/2"	0-25



## Manometr pro vzdušník

Typ	Obj. číslo	Průměr (mm)	Připojení	Rozsah měření (bar)
MM-S 100-16b	E670100	100	1/2"	0-16
MM-S 100-25b	E670101	100	1/2"	0-25



## Lapač nečistot



- Vhodný pro stlačený vzduch, netoxické plyny, neagresivní média
- Těsnění z vitonu
- Oboustranný vnitřní závit

Typ	Obj. číslo	Tlak (bar)	Připojení
SMF 2xG3/8i	E072001	16	3/8"i
SMF 2xG1/2i	E072002	16	1/2"i

## Membránový tlakový ventil



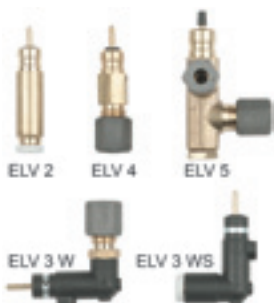
Typ	Obj. číslo	Napětí (V)	Bez tepelné ochrany motoru	S relém ochrany motoru	Póly (ks)	Rozsah jmenovitého proudu (A)	Připojení	Tlakový rozsah vstupní (bar)	Tlakový rozsah výstupní (bar)
MDR 2-11	E270000	230	x		2		G 1/4"	2,8-9,2	4-13
MDR 2/11 SL F4	G004177	230	x		2		G 1/4"	2,8-9,2	4-13
MDR 4-16	E270001	230	x		2		G 1/4"	4-13	6-16
MDR 3-11	E270110	230/400	x		3		G 1/2"	3-9,1	4-11
MDR 3-16	E270111	230/400	x		3		G 1/2"	4-13	6-16
MDR 3-11-R 3/4	E270112	230/400		x	3	2,5-4,0	G 1/2"	3-9,1	4-11
MDR 3-16-R3/4	E270113	230/400		x	3	2,5-4,0	G 1/2"	4-13	6-16
MDR 3-11-R 3/6,3	E270114	230/400		x	3	4,0-6,3	G 1/2"	3-9,1	4-11
MDR 3-16-R3/6,3	E270115	230/400		x	3	4,0-6,3	G 1/2"	4-13	6-16
MDR 3-11-R3/10	E270116	230/400		x	3	6,3-10	G 1/2"	3-9,1	4-11
MDR 3-16-R3/10	E270117	230/400		x	3	6,3-10	G 1/2"	4-13	6-16

## Náhradní kryt



Typ	Obj. číslo	Provedení	Pro tlakový spínač
EH 2	B270019	Bez počítadla provozních hodin	MDR 2
EH 4	B270020	Bez počítadla provozních hodin	MDR 4
EH 3	B270031	Bez počítadla provozních hodin	MDR 3
EH 3 S	B270032	Bez počítadla provozních hodin	MDR 3
EH 5	B270021	Bez počítadla provozních hodin	MDR 5
EH 5 S	B270022	Bez počítadla provozních hodin	MDR 5
EH 3SZ	B271032	S počítadlem provozních hodin	MDR 3/11

## Odvzdušňovací ventil



- K montáži na tlakový spínač

Typ	Obj. číslo	Pro tlakový spínač
ELV 2	E270020	MDR 2
ELV 4	E270019	MDR 4
ELV3W	E270021	MDR 3, pro měděné odvzdušňovací vedení
ELV3WS	E270022	MDR 3, pro odvzdušňovací vedení z polyamidu
ELV 5	E270018	MDR 5

## Počítadlo provozních hodin



- Elektrické připojení 230 V/50 Hz (střídavý proud)

Typ	Obj. číslo
BSZ	B111073

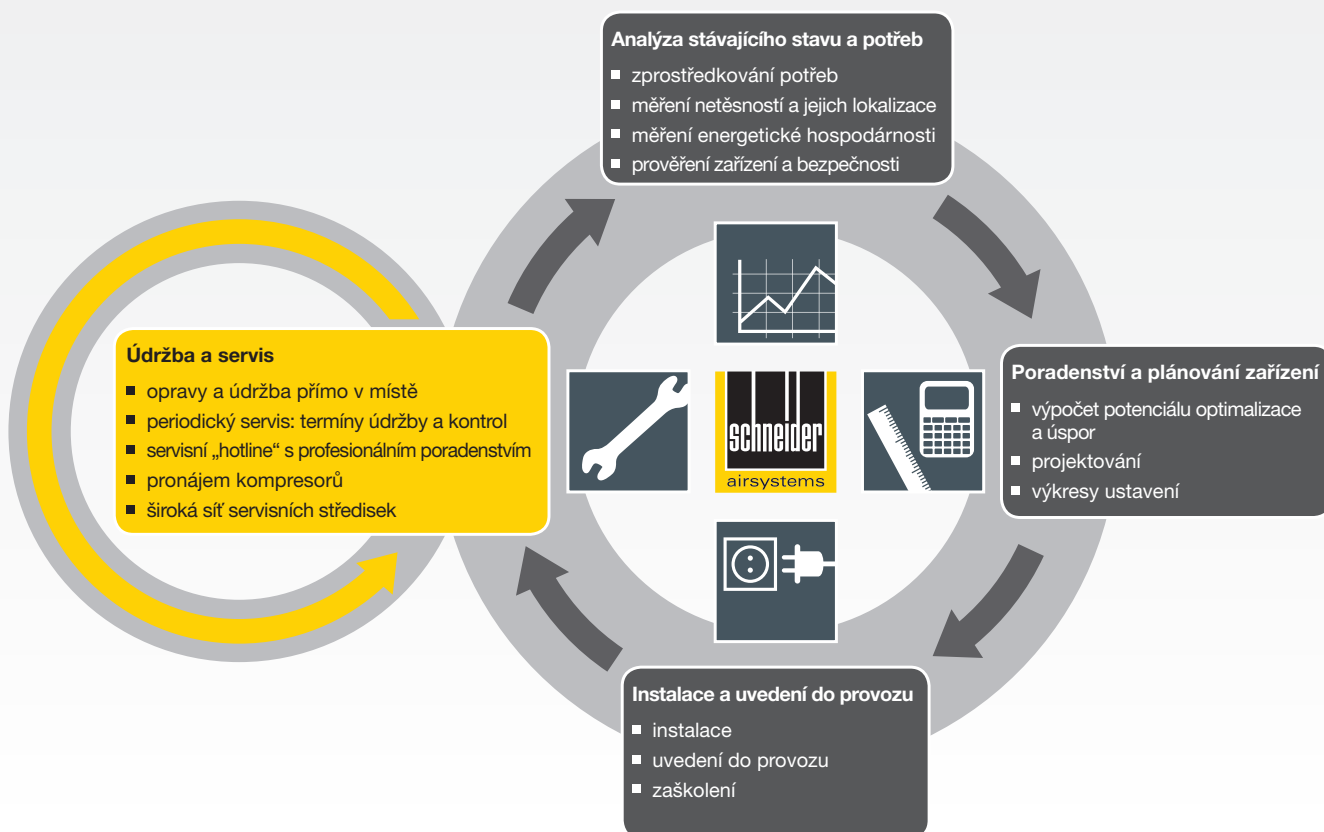
## Partner na Vaší straně:

# Profesionální servis Schneider

### Servis podle přání – pro Vaše zařízení

Profesionálním servisem Schneider nabízí společnost Schneider Bohemia profesionální kompletní péči o Vaše zařízení na stlačený vzduch. Koncept je jednoduchý a přehledný: Každý zákazník má možnost vybrat si podle potřeby z širokého odborného portfolia různých druhů servisních služeb.

Servisní služby společnosti Schneider Bohemia je možno rozdělit do čtyř fází: analýza stávajícího stavu a potřeb, poradenství a plánování zařízení, instalace a uvedení do provozu, údržba a servis.



## Naše portfolio služeb pro Vaše zařízení na stlačený vzduch



### Analýza stávajícího stavu a potřeb

Položte s námi základ pro zařízení na stlačený vzduch, které bude optimalizované na Vaše požadavky: Nabízíme Vám zprostředkování Vaší spotřeby stlačeného vzduchu, měření netěsností a tlakového rosného bodu nebo objemového proudu. Ke spektru našich služeb patří i rozsáhlé prověření stávajících zařízení a bezpečnosti. Na vyžádání provádíme za úplaty i lokalizaci netěsností a měření energetické hospodárnosti.

### Poradenství a plánování zařízení

Na základě výsledků analýzy stávajícího stavu a potřeb Vám naši specialisté spočítají realizovatelný potenciál optimalizace a z toho vyplývající úspory. Nezávisle na tom, zda chcete Vaše stávající zařízení optimalizovat nebo rozšířit, nebo plánujete kompletně nové zařízení, jsou Vám naši specialisté na stlačený vzduch plně k dispozici. Tím dosáhnete maximální hospodárnosti Vašeho zařízení.



### Instalace a uvedení do provozu

Postaráme se o instalaci a o to, aby Vaše zařízení bylo instalováno v termínu a k Vaší plné spokojenosti. Rozsah služeb si můžete sami určit. Po instalaci uvede Vaše zařízení do provozu náš kvalifikovaný personál, nastaví Vámi požadované parametry a přezkouší správnou funkci zařízení.

### Údržba a servis

Pokud Vaše zařízení vyžaduje údržbu nebo opravy, můžete se na nás kdykoliv spolehnout. Postaráme se o to a díky naší široké síti servisních středisek zaručujeme rychlé vyřízení.

## Navržení Vašeho zařízení na stlačený vzduch – Zavolejte odborníkům!

Rádi Vás podpoříme při návržení Vašeho zařízení na stlačený vzduch a společně s Vámi stanovíme potřebné množství vzduchu, vhodnou kvalitu stlačeného vzduchu pro Vaše použití jakož i požadovaný tlak při zohlednění dlouhodobého vývoje podniku. Na závěr Vám doporučíme vhodný kompresor, který vyhoví Vaším požadavkům.

Servis – Hotline  
+420 377 201 059



# Schneider airsystems – Váš partner v oblasti stlačeného vzduchu.

Znáte ten pocit, když v ruce držíte nový, dynamický a výkonný výrobek?  
Výrobek, který člověka okouzlí svojí obrovskou silou a robustností  
a který má velmi dlouhou životnost?

S námi ten pocit zažijete.

Od výroby stlačeného vzduchu přes jeho úpravu a rozvod až po jeho použití Vám nabízíme široký sortiment prémiových produktů z oblasti stlačeného vzduchu.



**Schneider Bohemia, spol. s r.o.**  
Sulkov 555  
330 21 Líně

## Váš odborný prodejce

Zavolejte nám:

+ 420 377 201 058 obchod

+ 420 377 201 049 servis

nebo se s námi spojte faxem:

+ 420 377 911 005

nebo nás kontaktujte na adrese:

[info@schneider-bohemia.cz](mailto:info@schneider-bohemia.cz)

[www.schneider-bohemia.cz](http://www.schneider-bohemia.cz)