

SPEKTRUM

NEXA AUTOCOLOR UPEVŇUJE PARTNERSTVÍ SE SPOLEČNOSTÍ HONDA



HONDA

Koncern PPG Industries je se svými značkami PPG a NEXA AUTOCOLOR® jedním ze dvou předních partnerů společnosti Honda. Své partnerství s touto společností dále posílil podpisem nové pětileté smlouvy na dodávky opravárenských produktů, servisní podpory a souvisejících služeb do rozsáhlé evropské sítě autoservisů značky Honda.

Základem této dohody je pevná spolupráce společnosti PPG se sítí Honda Motor Europe (HME) v řadě zemí, včetně Velké Británie, Polska a Španělska. Tuto spolupráci nyní společnost HME rozšířila oficiálním doporučením společnosti PPG jako schváleného dodavatele nátěrových hmot značky NEXA AUTOCOLOR® pro kompletní síť servisů Honda v 19 strategických evropských zemích, vč. České republiky.

Harvey Hughes, ředitel rozvoje maloobchodního prodeje ve společnosti Honda Motor Europe (HME), uvedl: „Jsme přesvědčeni, že jsme pro své prodejce značky Honda v Evropě učinili to nejlepší rozhodnutí. Pro nás je důležitá nejen schopnost společnosti PPG dodávat sortiment vynikajících produktů, ale také zaručit nejvyšší služby pro naši obchodní síť, která bude díky nim schopna provádět opravy té nejvyšší kvality.“

Emmanuel Souply, ředitel pro obchodní rozvoj PPG, dodává: „Získání tohoto nového pětiletého kontraktu se společností Honda nás naplňuje hrdostí. Protože již nyní máme vedoucí postavení v rámci evropské sítě Honda, je pro nás tato smlouva skvělou příležitostí, jak servisům naše služby a produkty na celém tomto území ještě dále zefektivnit. Vzhledem k tomu, že se jedná o jednu z největších světových automobilů, jsou její požadavky na jakost produktů a služeb velmi vysoké, ale jsme si jisti, že to s našimi místními výrobními kapacitami a odbornými zkušenostmi dokážeme.“

Těsné vazby PPG s výrobcem jako Honda v oblasti OEM barev znamenají, že společnost je schopna okamžitě dodávat produkty a koloristické nástroje k opravě laků stávajících i nových vozidel. Servisy jsou pak při opravách těchto vozů schopni zajistit přesný požadovaný odstín barvy a obnovit tak jejich původní stav.

PARTNERSTVÍ ZNAČKY NEXA S KIA MOTORS EUROPE



Společnost PPG Industries uzavřela pětiletou smlouvu se společností Kia Motors Europe (KME). PPG byla jmenována vybraným dodavatelem nátěrových hmot k opravám pro rostoucí síť servisů Kia v Evropě.

Jednoznačné zaměření společnosti KME na péči v oblasti oprav a náhradních dílů, včetně průkopnické sedmileté záruky, je jednou z jejich klíčových obchodních předností, kterými se liší od konkurence a které jsou důvodem její úspěšnosti. Pro podporu udržení a optimalizace opravárenských postupů u svých vozidel, bude KME nyní oficiálně využívat produkty a služby předních značek opravárenských nátěrových hmot NEXA AUTOCOLOR® a MAXMEYER® ve své síti 2 146 autoservisů v 16 evropských zemích.

„Cílem nové spolupráce se světově proslulou společností PPG Industries je přinášet zvýšení spokojenosti zákazníků a efektivitu sítě autoservisů autorizovaných společností Kia,“ uvedl Uwe Hannes, viceprezident pro zajištění kvality zákazníkům, Kia Motors Europe. „Komplexní odbornost společnosti PPG na trhu lakýrnických opravárenských služeb, evidentní průkaznost její schopnosti inovovat a její sortiment vysoce kvalitních opravárenských nátěrových hmot, to vše na nás hluboce zapůsobilo. Jsme si jisti, že úzkou spoluprací s PPG bude rostoucí síť autoservisů Kia schopna nabízet evropským zákazníkům nejlepší možné služby v oblasti lakýrnických oprav.“

Jeho slova potvrdil Wojciech Kusmirek, ředitel obchodního rozvoje společnosti PPG Industries: „Jsme velmi poctěni, že můžeme spolupracovat se společností Kia Motors Europe. Skutečnost, že si nás vybral jeden z největších automobilových výrobců na světě, navíc za tak přísných výběrových podmínek, je pro naše značky, služby a produkty významným.“ Emmanuel Souply, ředitel pro obchodní rozvoj u PPG, doplňuje: „Naše dvě přední korporace vyznávají shodnou obchodní filozofii, jejímž základem je poskytování prvotřídních služeb s přidanou hodnotou a podobný přístup k výkonnosti a spolehlivosti. Jsme tímto partnerstvím nadšeni a věříme v náš oboustranný úspěch.“



PRODUKTOVÉ NOVINKY

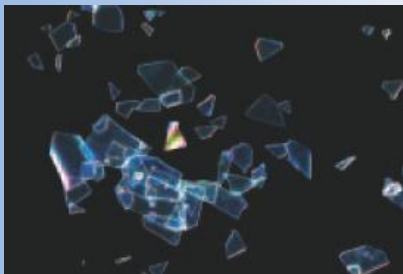
NOVÉ KOMPONENTY SYSTÉMU AQUABASE PLUS

Společnost Autofit uvedla v dubnu na trh nové komponenty lakovacího systému Nexa Autocolor Aquabase Plus. Jedná se o Aquabase Plus Colorstream Lapis Sun Light P999-CS35 a Aquabase Plus Spectraflair Silver Glass P999-GF37.

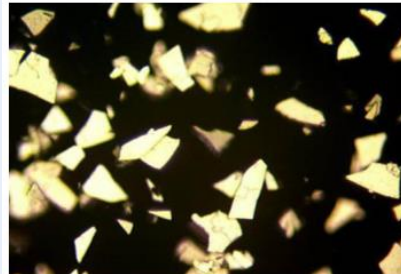
Komponenta Lapis Sun Light je vyrobena za použití speciálních efektních pigmentů tvořených šupinkami oxidu křemičitého potaženého vrstvičkou oxidu titaničitého. Tyto šupinky vytváří neobvyklé interferenční efekty charakterizované jemným plynulým barevným přechodem. Nový speciální efekt poskytuje odstínový přechod ze zlaté přes stříbrně zelenou až do syté modré.

Pigment Silver Glass je tvořen skleněnými šupinkami potaženými stříbrem. Vytvořený efekt je mnohem brilantnější a reflexivnější než který je možné dosáhnout za použití hliníkových pigmentů stejného velikostního rozsahu. Pigment se vyznačuje vysokým stupněm třpytu s teplým zlatavým nádechem. Umožňuje tedy výrobcům automobilů vytváření zcela nových stylingových efektů.

V současnosti je s těmito pigmenty dostupných přibližně 40 receptur, ale příliv nových stylingových odstínů na sebe nenechá jistě příliš dlouho čekat.



Mikroskopický snímek Lapis Sun Light



Mikroskopický snímek Spectraflair Silver Glass



NOVÉ 2K PRÉMIOVÉ ZÁKLADOVÉ PLNIČE P565-570X

Před nedávnem uvedla společnost PPG Industries pod značkou NEXA AUTOCOLOR® na trh nové 2K HS prémiové základové plniče P565-5701, P565-5705 a P565-5707. Tyto vysokosušinnové akrylátové plniče jsou navrženy pro použití pod vodou ředitelné báze řady Aquabase Plus a vrchní krycí laky systému 2K HS Plus. Mezi jejich klíčové vlastnosti patří především snadná, rychlá a bezproblémová aplikace a rovněž vynikající brousitelnost. Vytváří skutečně excelentní povrch pro aplikaci následných vrstev. Samozřejmostí je dostupnost ve třech odstínech spektrální šedé (SG), jejichž kombinací lze připravit kompletní paletu odstínů SG. To umožňuje rychlé a snadné dosažení perfektní odstínové shody a rovněž optimalizaci spotřeby vrchních krycích laků.

SPECIÁLNÍ KONCENTRÁT ZNAČKY NEXA AUTOCOLOR

Sortiment Nexa Autocolor byl tento měsíc doplněn o speciální koncentrát P190-1005 CLEAN VIVID RUBY, který slouží pro tónování čirých laků třívrstevných barev. Jedná se o speciální pigmentovou disperzi, která umožňuje dosažení dokonalejší hloubky a čistoty nejnovějších variant OEM odstínů tzv. typu Candy Apple. Příkladem je odstín Ruby Red automobilky Ford, ve kterém je transparentní vrstva tvořena přibližně z 60% čirým lakem P190-6659 a 40% právě tímto koncentrátem.

TECHNOLOGIE

LAKOVÁNÍ PLASTŮ MATERIÁLY NEXA AUTOCOLOR



V oblasti lakování plastů nabízí společnost Auto Fit rozsáhlou paletu produktů, které kvalitativně i cenově uspokojí nároky, jak velkých lakovacích provozů autorizovaných značkových servisů, tak i menších lakoven.

Nejkomplexnější sortiment produktů pro lakování plastů nabízí značka Nexa Autocolor. Pro odstranění všech druhů mastnot, separátorů a kontaminací jinými nečistotami je určen **čistič na plasty P273-1333**. K eliminaci vzniku statického náboje se doporučuje před aplikací základu očistit povrch **antistatickým čističem P572-1050**.

Pro lakování jakéhokoliv přelakovatelného plastového substrátu, bez nutnosti předešlé identifikace jeho typu, vyjma citlivých plastů, je určen transparentní **1K přílnavostní základ na plasty P572-2001** v balení do pistole. Pro aplikaci na menší plochy je tento základ dostupný ve spreji pod označením **P572-2000**. Pro lakování citlivých plastů, jako např. 1K PUR je určen šedý **1K přílnavostní základ na plasty P572-2004**. Alternativní možnost pro lakování plastů typu ABS, Noryl, PC/PBT, Lexan, PUR a SMC představují **samonivelační základy P565-5601/5605/5607**. Pro lakování plastů, jako např. polystyren (PS), citlivých na rozpouštědla je vhodnou volbou **vodou ředitelný epoxidový základ P950-2028**.

Novou dimenzi v oblasti lokálních oprav a lakování plastů představuje **1K základový plnič UV-Speed Prime P110-5000** ve spreji, který je určen pro většinu typů tuhých plastů. Jeho vrstvu je možné pomocí UV záření vytvrdit během dvou minut. Tato technologie, zkracující proces opravy minimálně o hodinu, umožňuje lakovně provádět spotové opravy takřka „na počkání“.

Základovaný povrch plastu lze přelakovat plničí nebo přímo barevnými lakovacími systémy Nexa Autocolor. V závislosti na pružnosti plastového podkladu, je nutné do směsi plniče a do následně aplikované směsi barevných nebo bezbarvých vrchních laků Nexa Autocolor přidat příslušné množství **změkčovače P100-2020**.

Systém pro lakování plastů zahrnuje rovněž dvě **strukturní aditiva** pro tvorbu jemné (P565-660) nebo hrubé (P565-768) struktury a **matovač P565-554** pro redukci úrovně lesku.

Společnost AutoFit nabízí širokou sortimentu svých produktů kvalitní a spolehlivý systém lakování plastů všech typů. Zároveň jsou příslušné postupy velmi rychlé, jednoduché a zaručují lakovně jistotu velmi dobré přílnavosti a trvanlivosti, a tedy kvality realizované zakázky. Lakování plastů je samozřejmě také součástí širokého spektra školicích programů, poskytovaných společností AutoFit.



Zabrušte k informacím

Akční nabídka pro autolakovny 4. 5.–31. 7. 2015

Míchací systém: AQUABASE PLUS Konečný efekt: Perleť/Metaliza Typ zdroje: -- Všechny typy výběru --

AUDI Motor Manufacturers FIAT Light Commercial Vehicle Manufacturers

PEUGEOT Motor Manufacturers SKODA Motor Manufacturers

HYUNDAI Motor Manufacturers TOYOTA Motor Manufacturers

VOLKSWAGEN Motor Manufacturers CHRYSLER Motor Manufacturers

None

Zpět F1

Perleť/Metaliza Unilak

Warning: We recommend entering a Color Code when conducting a metallic or pearl search.

Job / RO

Kód barvy Zákazník

Typ zdroje: -- Všechny typy výběru -- Míchací systém: AQUABASE PLUS Identifikátor: LZ7R_3

Výrobce: -- Všichni výrobci --

Zpět F1 Manufacturer List F3 Vyčistit formulář F5 Uložit F6 Hledání F7



1 Perleť/Metaliza Unilak Barva cílového vozu: Nalezena shodná barva: Job / RO

2 Kód barvy: LZ7R Zákazník

Typ zdroje: -- Všechny typy výběru -- Míchací systém: AQUABASE PLUS Identifikátor: LZ7R_3

Výrobce: -- Všichni výrobci --

C	MR	T	Kód barvy	Kód varianty	MFG.	Varianta	Vs. Vehicle	ColorBox	Tíhací řad
15	OK		LZ7R,9U	7VMBB	AUDI	(V)(X4) : Greener	Povrch:Tr		Standard Base Coat
15	F		LZ7R,9U	3JCDB	AUDI	(A/R) Redder Fl		WBVD2 B-038 (M)	Standard Base Coat
17	OK		LZ7R,9U	155TB	AUDI	(L)(X13) : Lighter	Povrch:Tr		Standard Base Coat

3 4 5

Zpět F1 Papír F2 K porovnání F3 Porovnat F4 Filtrované hledání F5 Upravit F6 Receptura F7

KOLORISTIKA

Představujeme nový proces identifikace odstínů pomocí spektrofotometru X-Rite RapidMatch™ X-5

Na úvod v krátkosti několik základních údajů o tomto přenosném přístroji, který je již několik let neodmyslitelnou součástí koloristické podpory lakovacích systémů Nexa Autocolor a Max Meyer.

- nejmodernější **optika pro rychlé a přesné proměření** odstínu.
- výběr z databáze **více než 100 000 virtuálních vzorníků** ve spojení se softwarem **PaintManager™**,
- **měření barvy z 5 úhlů** zvyšující přesnost identifikace.
- systém „**klikni a použij**“ zkracuje čas identifikace barvy.
- nalezení nejpodobnější barvy během několika vteřin.
- praktická, snadná a pohodlná obsluha.
- **wolframová lampa** ideálně **imitující denní světlo** a umožňující zvolit barvy jako v přirozených podmínkách.
- funkce **úpravy receptury**.

RYCHLÝ A SPOLEHLIVÝ VÝBĚR

To nejlepší je ještě rychlejší a snadnější díky novému procesu identifikace barev.

RapidMatch™ byl rozšířen o nové funkce a rovněž byl vylepšen proces identifikace barvy a výběru nejlepší dostupné receptury.

Prohledává všechny základní, variantní i speciální receptury. Při výpočtu využívá všechna **měření z 5 různých úhlů**. Dostupné receptury **třídí dle úrovně shody a velikosti zrna**. Spojení pokročilých vlastností spektrofotometru RapidMatch X-5 a rozsáhlé databáze koloristických informací softwaru **PaintManager** umožňuje lakýrníkům rychleji získat nejlepší a nejpresnější shodu s odstínem opravovaného vozu.

LEPŠÍ SHODA ODSTÍNŮ → VYŠŠÍ PRODUKTIVITA

Rekapitulace vylepšení spektrofotometru RapidMatch™ :

- **Nabídka výrobců vozidel** ulehčuje vyhledání podle varianty
- **Automatické stahování náměrů** barev minimalizuje počet úkonů uživatele
- **Automatický výběr** mezi **metalickým a pastelovým** odstínem
- **Sjednocení postupů** pro variantní a chromatické hledání
- Konečná tabulka s výsledky obsahuje mnoho klíčových informací, jako **hodnocení shody, ukazatel zrnitosti, koloristické údaje a popis varianty**
- Políčko „**zrnitost**“ pro snadnější volbu správné varianty
- Seznam **měření s vizualizací** barev
- Čas potřebný pro měření a vyhledání výsledku je nyní zkrácený na polovinu

1 Ukazatel typu barvy.

2 Možnost hledání dle různých kódů.

3 Seznam receptur s nejlepší shodou.

Pokud byl zadán platný kód varianty, objeví se barevné značení shody:

Zelená = recepturu je možné namíchat

Žlutá = je třeba provést vizuální kontrolu, případně je možné recepturu upravit pomocí tlačítka F6 „upravit“

4 Sloupeček „T“ určuje úroveň velikosti zrna metalických odstínů

OK = v pořádku

F = jemnější zrna

C = hrubší zrna

5 Popis varianty, porovnání vzhledu s vozidlem, odkaz na umístění v colorboxu

Pravidla platná pro „MR - úroveň odstínové shody“

MR	Typ barvy	Doporučení
0-15	Metaliza/perleť	Recepturu lze namíchat
>15	Metaliza/perleť	Vizuální kontrola se vzorkem
0-5	Pastel	Recepturu lze namíchat
>5	Pastel	Vizuální kontrola se vzorkem

Dne 12. června 2015 proběhla v areálu naší firmy Festool Roadshow 2015, která byla letos spojena se dnem otevřených dveří Autofitu. Společnosti Festool a Autofit zde prezentovali řadu technických novinek a praktických ukázek. Součástí byla rovněž i soutěž o hodnotné ceny.



Úvodní slovo jednatelky společnosti Autofit
Ing. Marie Ryšavé.



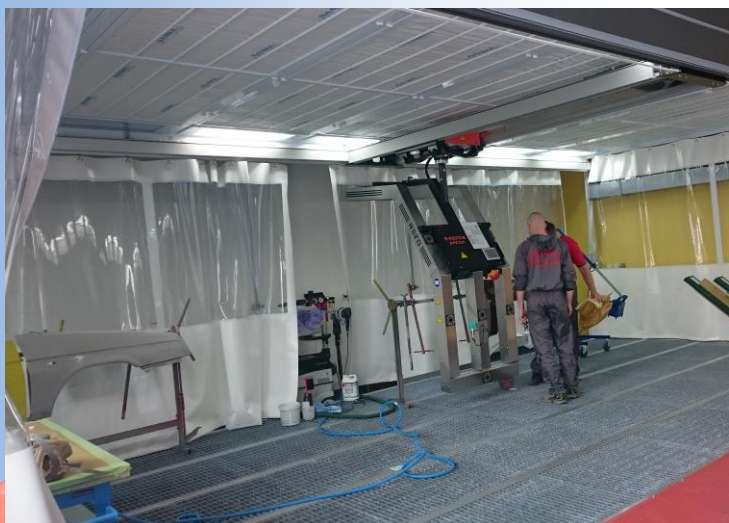
Soutěž na trenážeru o hodnotné ceny.



Přebírání cen nejúspěšnějšími soutěžícími.



Jeden z dalších doprovodných programů.



Ukázka provozu poloautomatického IČ sušícího zařízení REVO Mk2
SPEED v přípravném stání SAIMA PK 4000.



Prezentace české inovativní brusky Flexisander.

AKČNÍ NABÍDKA PRODUKTŮ EMM

Glad  **HAMACH**

VÍCE NA WWW.AUFOFIT.CZ

autofit
SPECIALISTA NA LAKOVÁNÍ

...s námi to má jiskru!